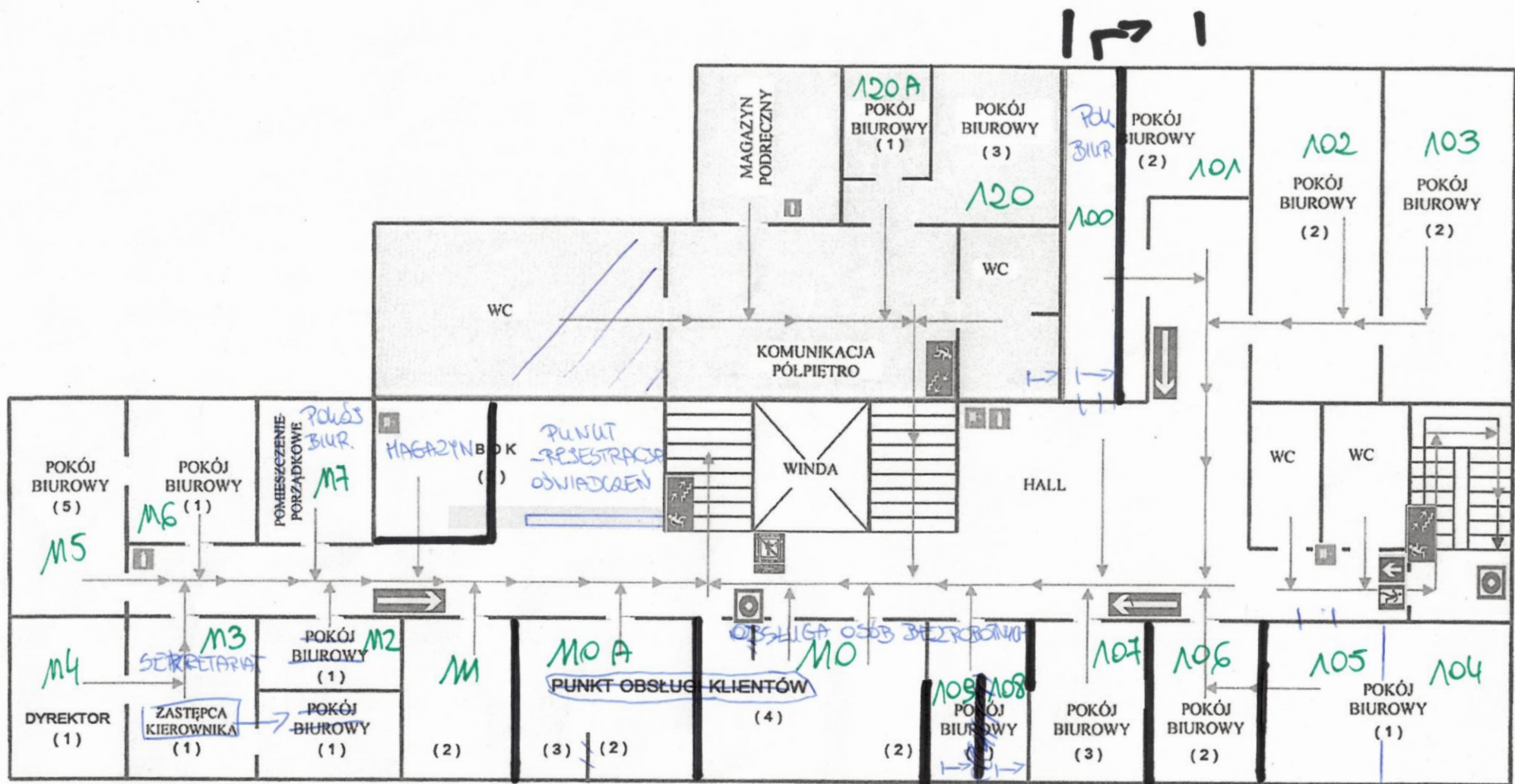









Schemat rozmieszczenia pomieszczeń służący celom ewakuacji (I piętro)



-  - gaśnica
-  - hydrant wewnętrzny
-  - kierunek ewakuacji
-  - ręczny ostrzegacz przeciwpożarowy (ROP)
-  (2) - liczba osób do ewakuacji
-  - ZAKAZ UŻYWANIA WINDY W RAZIE POŻARU
-  - POMIESZCZENIA NA PÓLPIETRZE